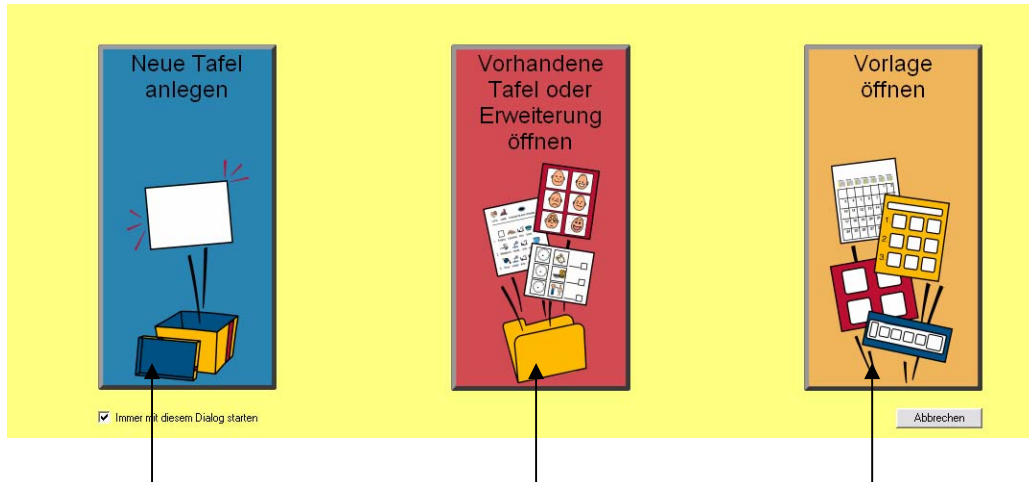


Boardmaker v.6

Übersicht über die wichtigsten Anwendungen

Auswahlmöglichkeiten

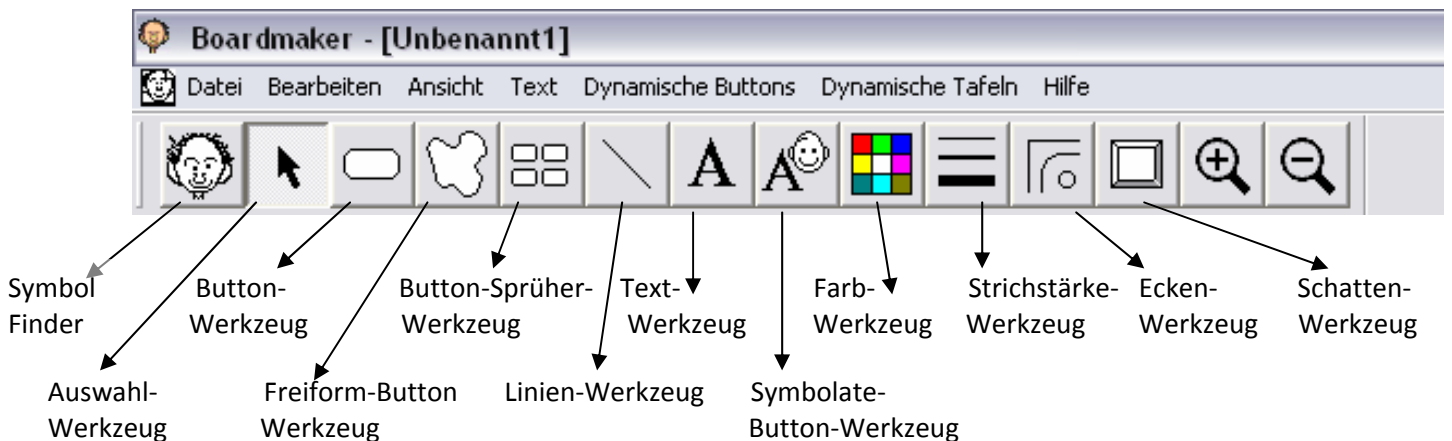


Erstellen von Tafeln ohne Vorlage

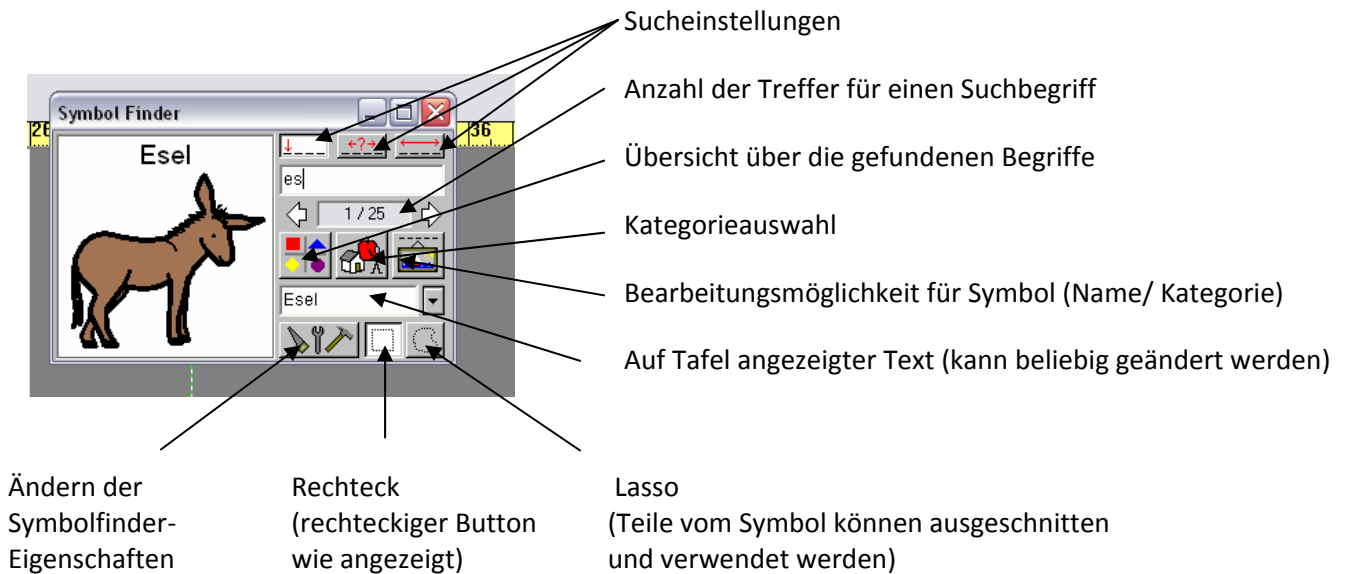
Zugriff auf den Ordner *Eigene Tafeln*

Hier findet man folgende Vorlagen:
BM – Aufgabenlisten
BM – Kalender
BM – Kommunikationsgeräte
BM – MJ Kommunikationsbuch

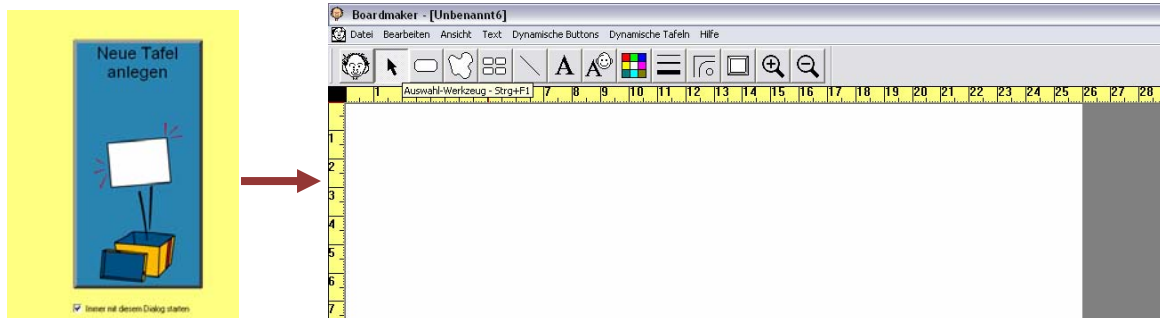
Die Shortcut – Leiste



Funktionen des Symbol Finders



Erstellen einer neuen Tafel



Anlegen von viereckigen Rahmen

Klick auf *Button – Werkzeug*, dann einen beliebig großen Rahmen in die Tafel ziehen.

Mit dem *Button – Sprüher – Werkzeug* kann man die Rahmen vervielfältigen.

Die Ecken können mit dem *Eckenwerkzeug* verändert werden.

Andere Rahmenformen

Die Standard - Rahmenform ist viereckig (s.o.), es stehen aber auch andere Rahmenformen zur Verfügung.

Dazu zunächst auf das *Freiform – Button – Werkzeug* klicken und in das Dokument eine Form/ Linie in die Tafel zeichnen, danach auf das *Eckenwerkzeug* klicken und die gewünschte geometrische Figur auswählen.

Gestrichelter oder unsichtbarer Rahmen

Den gewünschten Button markieren und auf die rechte Maustaste – *Eigenschaften* klicken; hier gibt es dann die Auswahl *gestrichelter Rahmen* bzw. *unsichtbarer Rahmen*.

Rückgängig zu machen ist die Auswahl ebenfalls mit der rechten Maustaste – *Eigenschaften* – *sichtbar machen*.

Hintergrund- und Rahmenfarbe

Button markieren (mit *Auswahl – Werkzeug*), dann *Farb - Werkzeug* benutzen; hier auswählen, ob man den Button oder die Rahmenfarbe ändern möchte, und dann die entsprechende Farbe anklicken.

Hintergrund der gesamten Tafel ändern

Gewünschtes Symbol/ Foto in den Hintergrund ziehen (drag and drop), auf die gewünschte Größe aufziehen, dann mit rechter Maustaste das *Bild am Hintergrund verankern*. Jetzt können auf diesem Hintergrund Buttons angelegt werden.

Einfügen von Symbolen in einen Rahmen

Auf den *Symbol Finder* klicken, Suchbegriff in die obere leere Zeile im *Symbol Finder* eingeben oder ein Symbol in einer Kategorie auswählen.

Wenn das gewünschte Bild/ Symbol gefunden wurde, kann man ggf. noch den Text ändern, der auf der Tafel erscheinen soll; dazu einfach die gewünschte Bezeichnung für das Bild in die untere leere Zeile eingeben.

Dann Enter drücken bzw. in den Rahmen klicken, in den das Symbol eingefügt werden soll.

Ausschneiden von Symbolteilen

Mithilfe des Lasso – Tools im *Symbol Finder* können Teile eines Symbols ausgeschnitten werden. Dazu klickt man zunächst auf das *Lasso* und umfährt dann den Teil des Symbols, den man verwenden möchte.

Danach fügt man den Symbolteil mit Enter oder durch Klicken in den gewünschten Rahmen ein.

Ändern von Farben in Symbolen

Zunächst das Symbol markieren, auf *Füll – Werkzeug* klicken, danach auf *Farb – Werkzeug*; dann eine Farbe aus der Palette auswählen. Mit dem angezeigten Farbeimer auf die neu einzufärbende Fläche klicken.

Man kann auch eine Farbe von einem anderen Symbol „klauen“ statt sie aus der Farbpalette auszuwählen. Dies geht mithilfe der im *Farb - Werkzeug* unten rechts angezeigten Pipette, mit der man auf die Farbe klickt, die man klauen möchte. Dann wird der Farbeimer angezeigt, und man klickt auf die neu einzufärbende Fläche.

Verschieben/Tauschen von Buttoninhalten

Zu tauschendes/ verschiebendes Symbol markieren, dann Strg + Alt gedrückt halten und zum entsprechenden Button rüber ziehen.

Proportionale Größenveränderung von Symbolen im Button

Symbol markieren, beim Ziehen Shift – Taste gedrückt halten

Proportionale Größenveränderung von einem oder mehreren Buttons

Die gewünschten Buttons markieren, beim Ziehen Strg + Alt gedrückt halten

Ausrichten von Buttons/ Text/ Symbolen

Buttons markieren, dann rechte Maustaste – *Ausrichten im Button*

Buttons mischen

Zu mischende Buttons markieren, dann *Bearbeiten – Buttons mischen* anklicken.
(z.B. für das Erstellen von Bingo – Tafeln sehr nützlich)

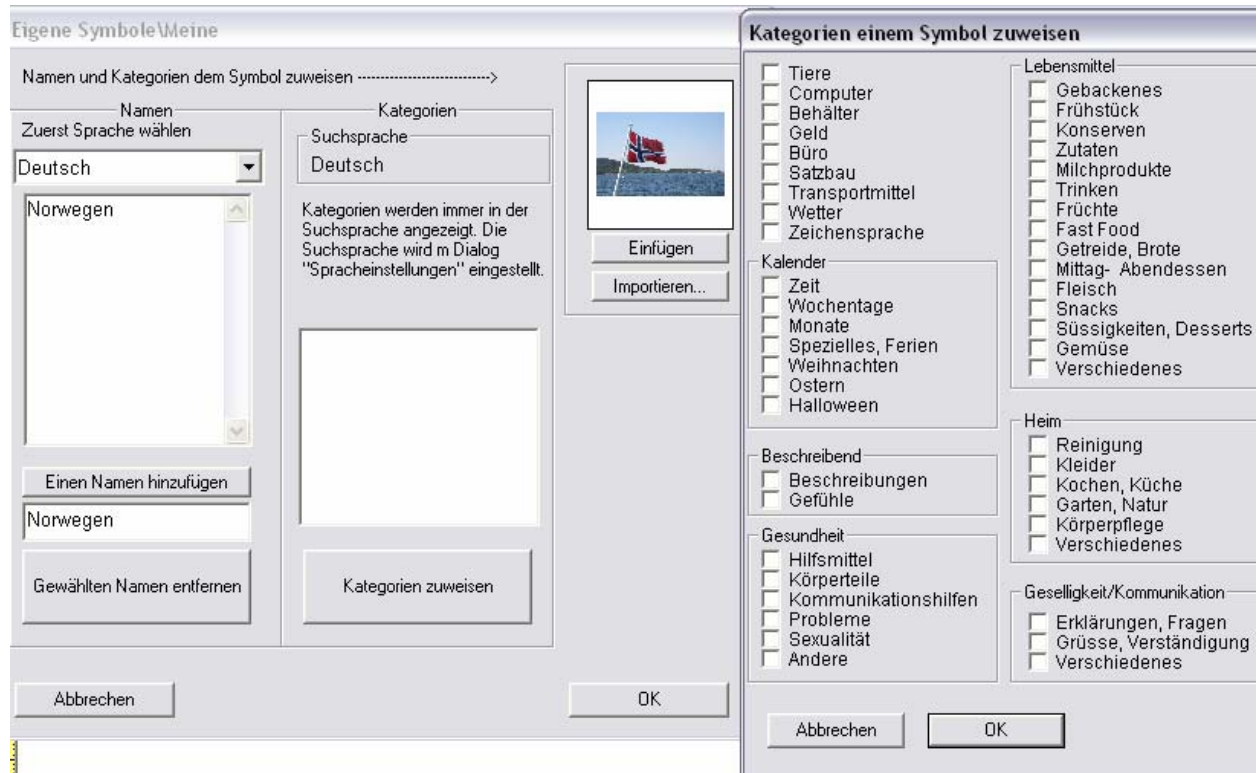
Text/ Schrift

- Text ändern
Text markieren und dann überschreiben
- Ändern der Schriftgröße
Text markieren und mit den Tastenkombinationen Strg + bzw. Strg – die Schriftgröße ändern; geht aber auch über Klick auf *Text*
- Ändern der Schriftart
Bei *Text – Schriftart*
- Schriftfarbe
Text markieren, dann mit Farbwerkzeug die Schriftfarbe ändern

Hinzufügen von eigenen Bildern/ Fotos in die Symbolsammlung

Eigene Bilder können zur Ergänzung der Symbolsammlung über „drag and drop“ in den Symbol Finder (zum wiederholten Benutzen) oder in Rahmen (zur einmaligen Benutzung) eingefügt werden.

Beim Speichern in Symbol Finder: am Besten schon vorher den Namen des Symbols so vergeben, wie er nachher im Symbol Finder angezeigt werden soll. Außerdem wird man dazu aufgefordert, dem eingefügten Bild eine Kategorie zuzuweisen, damit es später im Symbolfinder wiedergefunden werden kann.



Der Symbolate – Button

Beim Klicken auf den Symbolate- Button hat man folgende Möglichkeiten:

Einfach einen Text in das angezeigte Feld schreiben, dann wird alles mit einem Symbol unterlegt (sofern ein passendes Symbol vorhanden ist).

Wenn kein passendes Symbol gefunden wurde bzw. man ein anderes Symbol einfügen möchte:

Doppelklick auf die Stelle, wo das Symbol erscheinen soll (über der Schrift), dann erscheint das Fenster *Symbolate Kandidaten*

Hier kann man ein vorgeschlagenes Symbol auswählen oder ein ganz anderes Symbol einfügen durch Klick auf *Neues Symbol dazu* (öffnet den Symbol Finder).

