



Schalten Sie den Computer ein und warten Sie, bis alle Startaktivitäten abgeschlossen sind. Stecken Sie dann den Stecker am Kabelende von KIM in eine freie USB-Buchse des Computers. Das weitere Vorgehen hängt von Ihrer Windows-Variante ab:

Windows 2000 oder Windows XP:

KIM wird ohne Rückfragen automatisch eingebunden und installiert.

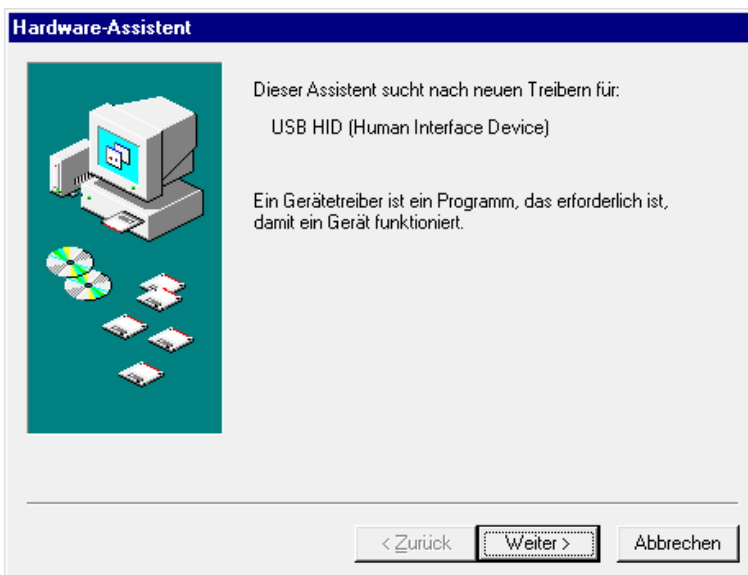
Windows 98:

Sie werden mittels Bildschirmmeldungen durch den Installationsvorgang geführt.


Die folgende Beschreibung gilt nur für Windows 98.

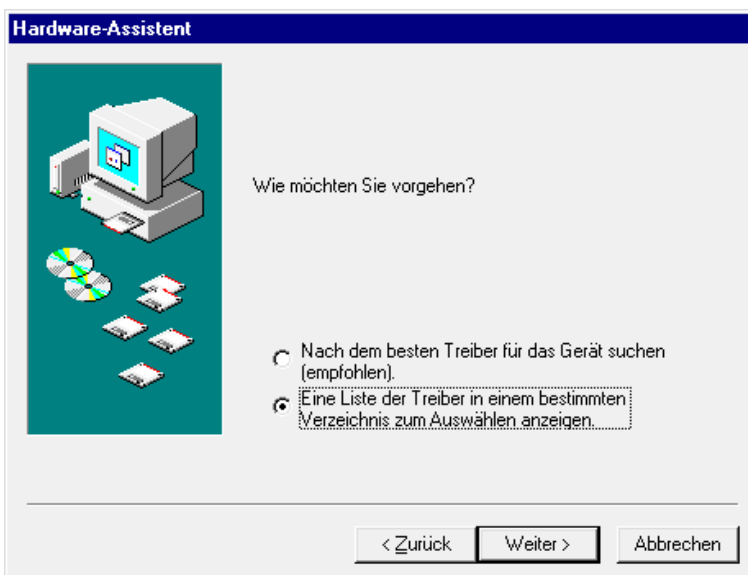
ACHTUNG - wichtiger Hinweis

Weil KIM eine Maus **und** eine Tastatur ist, wird die beschriebene Abfolge **zweimal** durchlaufen. Bitte brechen Sie den Installationsvorgang nach dem ersten Durchlauf **nicht** ab.



Nachdem Sie KIM eingesteckt haben, erkennt Windows 98 ein neues Gerät (USB HID) und startet automatisch den Hardware-Assistenten.

Klicken Sie auf 



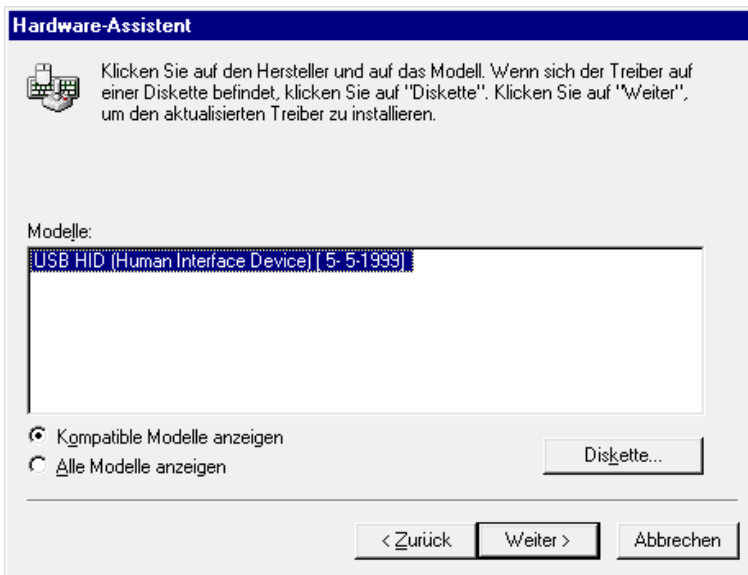
ACHTUNG:

Hier müssen Sie die voreingestellte Empfehlung verwerfen und stattdessen die Alternative

Eine Liste der Treiber in einem bestimmten Verzeichnis zum Auswählen anzeigen

anklicken.

Erst danach klicken Sie auf 



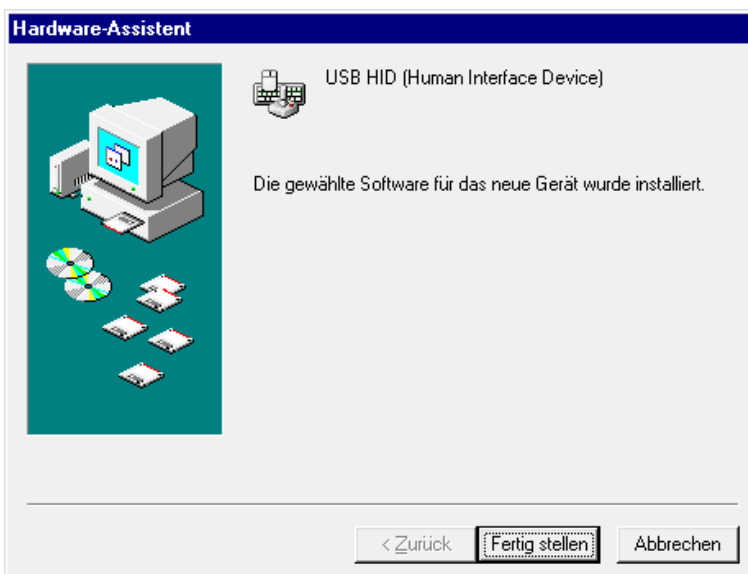
Der Hardware-Assistent schlägt den Standardtreiber *USB HID (Human Interface Device)* vor. Nehmen Sie den Vorschlag an.

Klicken Sie auf



Die Treiberdatei wird gesucht (und hoffentlich auch gefunden). Zusätzlich erfahren Sie noch, wo sich der gefundene Treiber auf Ihrer Festplatte befindet.

Klicken Sie auf



Jetzt müssen Sie nur noch die abschließende Erfolgsmeldung "ertragen".

Klicken Sie auf

Nicht vergessen: Der beschriebene Vorgang wird zweimal - für Maus und Tastatur - durchlaufen!