

# Installationsanleitung Boardmaker

Zur Installation des Boardmakers benötigen Sie zwei CDs:

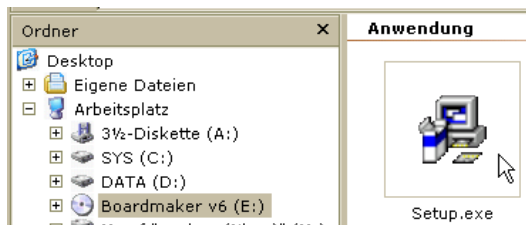


Programm

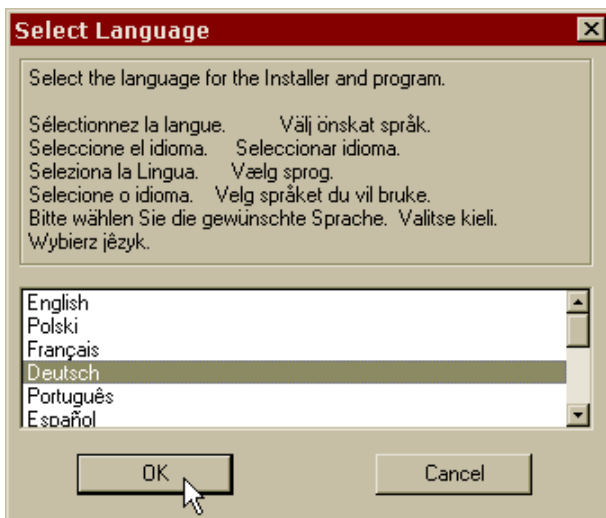


Ergänzungen

Beginnen Sie die Installation mit der CD **Programm**



Legen Sie die CD **Programm** ins Laufwerk und starten Sie das Programm "Setup.exe".



Vergewissern Sie sich, dass "Deutsch" als Installationsprache gewählt ist.

Klicken Sie auf **OK**.



Im nächsten Fenster wird die Adresse des Herstellers angezeigt.

Klicken Sie auf **Weiter**.

install-bm-v6 • V1.10 • 18.2.2010 • pv  
©2009 by REHAVISTA • www.rehavista.de

Wie bei Windows üblich, werden Sie gebeten vor dem Installationsvorgang alle laufenden Programme zu beenden.

Klicken Sie auf **Weiter**.



Der Speicherort für die Programmdateien wird vom Hersteller wie folgt vorgegeben:

C:\Programme\Boardmaker with SDPro

Auch wenn Sie hier einen anderen Speicherort angeben können, empfehlen wir Ihnen die Voreinstellung nicht zu ändern.

Klicken Sie auf **Weiter**.



Inzwischen sind Computer mit reichlich bemessenem Festplattenspeicher ausgestattet, darum wurde die Wahlmöglichkeit bzgl. Installation von schwarzweißen und/oder farbigen Symbolen entfernt: Es wird **immer** der farbige und der schwarzweiße Symbolsatz installiert.

Wenn Sie die Symbole zum Thema "Sexualität" installieren möchten, müssen Sie hier explizit "Ja" wählen.

Klicken Sie auf **Weiter**.





"Andere Länder, andere Sitten!" Das gilt für die symbolorientierte Kommunikation natürlich auch.

Überprüfen Sie bitte (Liste etwas nach unten rollen), ob bei "Deutschland" das Häkchen gesetzt ist. Sonst müssen Sie auf so wichtige Symbole wie "Bundeskanzlerin", "gelber Sack" oder "Leberkäse" verzichten!

Klicken Sie auf **Weiter**.



Selbsterstellte Tafeln werden im Ordner "Eigene Tafeln" gespeichert. Dieser wird für jeden Nutzer des Rechners unterhalb des eigenen Benutzerpfads

..\Dokumente und Einstellungen\Benutzer\Eigene Dateien\

angelegt. Diese Voreinstellung sollten Sie möglichst nicht verändern.

Klicken Sie auf **Weiter**.



Alle notwendigen Informationen wurden nun abgefragt.

Mit **Abbrechen** haben Sie letztmalig die Gelegenheit den Installationsvorgang abzubrechen, so dass keinerlei Veränderungen an Ihrem Computer vorgenommen werden.

Mit **Zurück** können Sie die Einstellungen der letzten drei Fenster neu festlegen.

Mit Klick auf **Weiter** starten Sie die eigentliche Installation.



Während der Installation zeigt ein wachsender Balken den Fortschritt an.

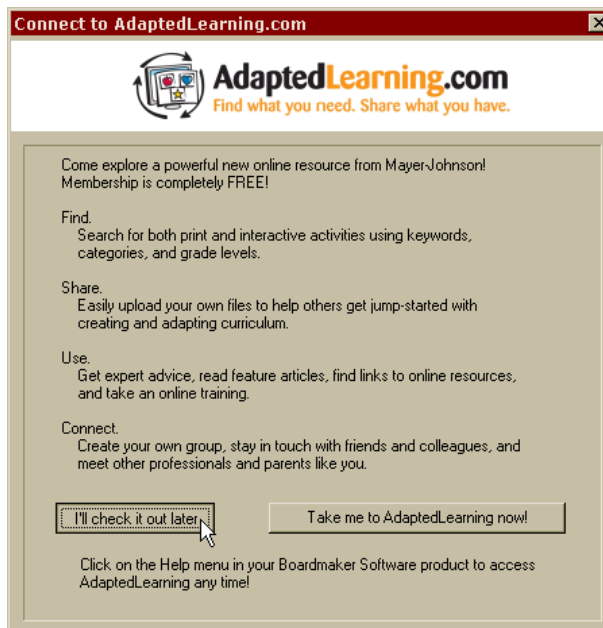
Programme und Daten wurden vollständig auf Ihre Festplatte kopiert. **Bitte belassen Sie die CD Programm noch im Laufwerk**, damit der nun folgende erstmalige Programmstart reibungslos durchlaufen kann.



Mayer-Johnson betreibt ein englischsprachiges Internet-Portal rund um das Thema "Lernen". Sie können diese Portal selbstverständlich jederzeit nutzen.

Da die Installation aber noch nicht ganz vollständig ist (die CD **Ergänzungen** muss noch installiert werden), klicken Sie hier bitte auf

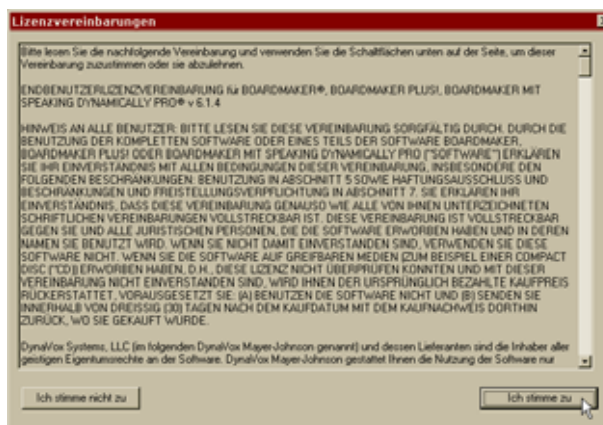
**I'll check it out later**  
(d.h. *Ich werde mir das später ansehen*).



BM wird zum ersten Mal gestartet. Noch stehen Ihnen nicht alle Ressourcen zur Verfügung. Erst mit der Installation der CD **Ergänzungen** ist der komplette Lieferumfang (z.B. das deutsche Handbuch) verfügbar.

Beim ersten Start werden Sie gebeten, den Lizenzvereinbarungen zuzustimmen. Nach Ihrer Zustimmung werden Sie dieses Fenster künftig nicht mehr sehen.

Klicken Sie bitte auf: **Ich stimme zu.**





Boardmaker präsentiert hier den Startdialog. Da die CD Ergänzungen noch installiert werden muss, sollten Sie Boardmaker erstmal wieder beenden:

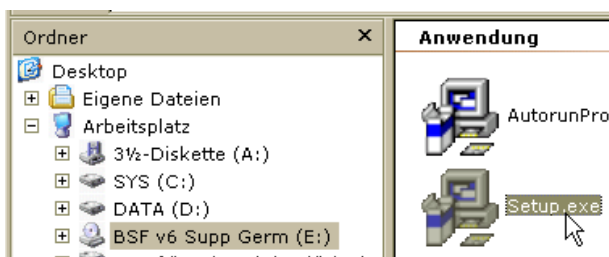
Klicken Sie auf **Abbrechen**.



Ein Windows-Programm kann auf verschiedene Arten beendet werden. Hier eine der Möglichkeiten:

Klicken Sie auf den Menüeintrag **Datei** und dann auf **Beenden**.

Entnehmen Sie bitte die CD **Programm** und legen Sie die CD **Ergänzungen** ein.



Ist bei Ihrem Rechner die Autostart-Funktion aktiv, wird das Programm **Setup.exe** automatisch aufgerufen; sonst starten Sie es bitte durch einen Doppelklick.



Als erstes werden Software-Version und die Kontaktdaten des Herstellers angezeigt.

Klicken Sie auf **Weiter**.

Dieses Fenster informiert sie über den Umfang der nun folgenden Installation.

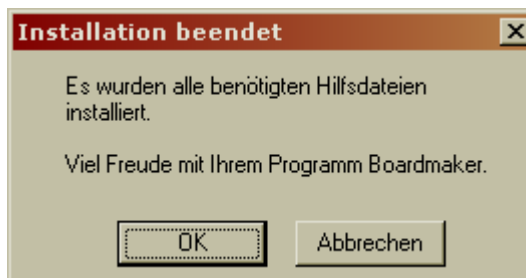
Klicken Sie auf **Weiter**.



Der Fortgang der Installation wird durch einen Fortschrittsbalken angezeigt.



Nach dem Schließen des letzten Fensters durch Klick auf **OK** ist die Installation abgeschlossen.



Wir wünschen Ihnen viel Erfolg!

Beachten Sie bitte: **Zum Starten des Boardmakers muss die CD Programm eingelegt sein.**