

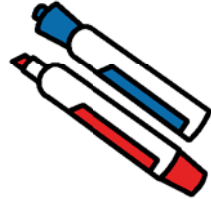
Kressekopf



kleben



malen



Erde einfüllen



Samen einfüllen



gießen



Wackelaugen



Nase und Mund



Erde



Samen



Wasser



mehr



genug



Vorlagen für BIGmack/Step

gießen

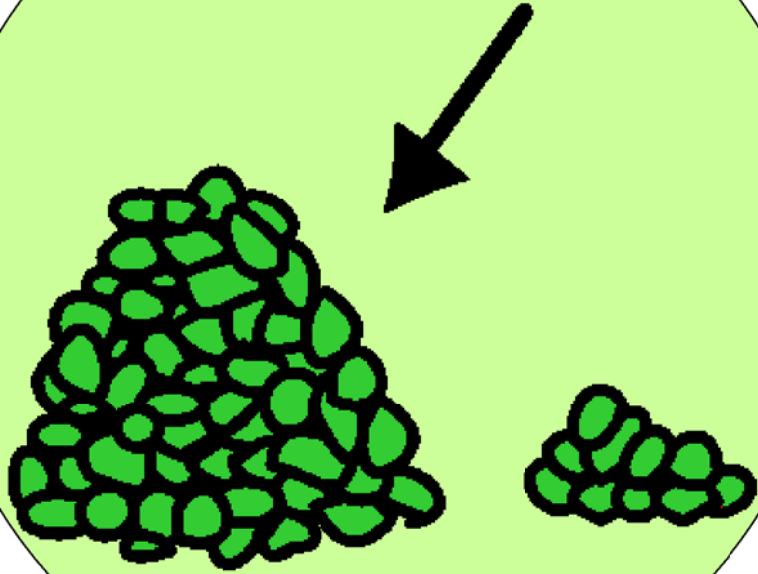


genug

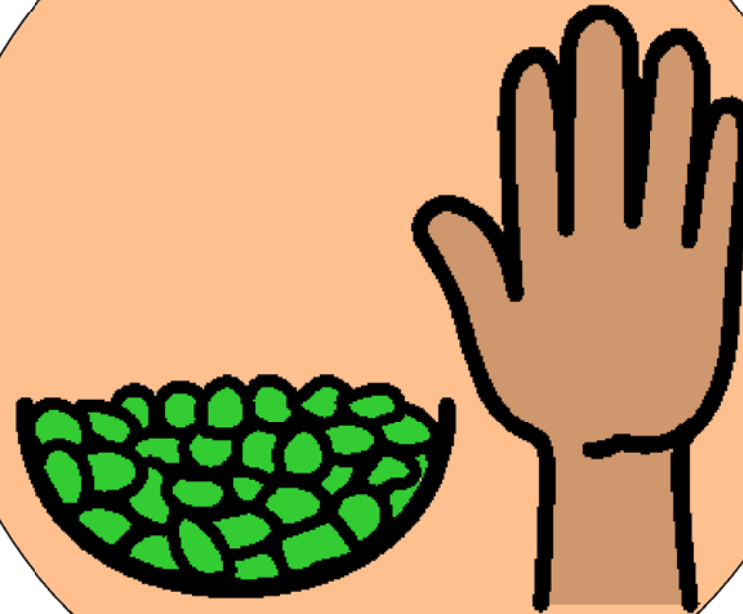


Vorlagen für LITTLEmack/Step
oder iTalk2

mehr

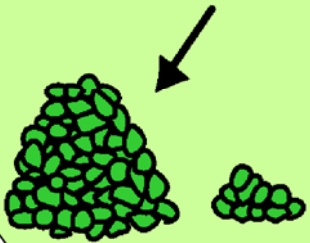


genug



Vorlagen für BIGmack/Step

mehr



genug



Vorlagen für LITTLEmack/Step
oder iTalk2

ich brauche Hilfe



REHAVISTA

nochmal



Vorlage für GoTalk 4 Plus

gießen



genug



nass spritzen



Ätschi bätschi



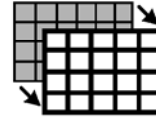
ich brauche Hilfe



nochmal



Tafel wechseln



REHAVISTA

Vorlage für GoTalk 9 Plus

Kressekopf



schneiden



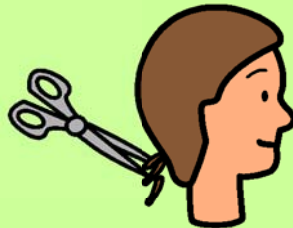
nicht schneiden



seitlich



hinten



Glatze



hübsch



hässlich



lustig

